

PACi STANDARD INVERTER+ UTOMHUSENHETER

Panasonic Standard Inverter R32 finns i fem effektstorlekar. De använder Panasonics R2 rotationskompressor, som är designad för extrema förhållanden och fungerar stabilt med högsta prestanda och effektivitet vid såväl låga som höga varvtal. Panasonic är världens största tillverkare av rotationskompressorer.

Inverterstyrda aggregat för kommersiellt bruk med fokus på kylproduktion, men även värme kan levereras ner till -15 °C utomhustemperatur. Marknadens bredaste effektspann underlättar användningen av dessa aggregat. De använder sig av köldmediet R32 för minsta möjliga miljöpåverkan. Ingen påverkan på ozonlagret och upp till 75 % mindre påverkan på den globala uppvärmningen.



Våra värmepumpar som innehåller det nya köldmediet R32 visar en drastisk minskning av värdet Global Warming Potential (GWP). Ett viktigt steg i rätt riktning för att minska växthusgaserna. R32 är även ett enkomponents köldmedium vilket gör det lätt att återvinna. — Säsonganpassad kyl drift i enlighet med de nya EcoDesignkraven. Ju högre SEER-värde, desto högre effektivitet. Skön svalka året runt utan onödig energiförbrukning. — Säsonganpassad värmedrift i enlighet med de nya EcoDesignkraven. Ju högre SCOP-värde, desto högre effektivitet. Skön värme året runt utan onödig energiförbrukning. — Inverter plus-system. Denna klassificering framhäver Panasonics högpresterande system. — Ner till -15 °C vid kyl drift. Systemet fungerar i Kyl driftsläge vid en Omgivningstemperatur

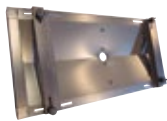
ner till -15 °C (-10 °C för Standard modeller). — Ner till -20 °C vid värmedrift. Panasonics värmepumpar fungerar i värmedrift vid en omgivningstemperatur ner till -20 °C (-15 °C för Standard modeller). — DC-fläkt: Säker och exakt. — Internet Control är nästa generations system som ger en användarvänlig fjärrstyrning av luftkonditionering och värmepumpar var du än är, med hjälp av en smarttelefon eller surfplatta med Android eller iOS eller en persondator via internet. — Integrerad anslutning på inomhusenheten. Enkel anslutning och styrning från ditt hemautomationssystem. — 5 års garanti. Vi ger 5 års garanti på kompressorerna i hela sortimentet.

PACi Standard Inverter+ utomhusenheter • Köldmedium R32

			U-60PZ2E5	U-71PZ2E5	U-100PZ2E8	U-125PZ2E8	U-140PZ2E8
Värme kapacitet	Nominell (Min - Max)	kW	6,00 (1,80 - 7,00)	7,10	10,00 (3,00 - 14,00)	12,50 (3,30 - 15,00)	14,00 (3,40 - 16,00)
Kylkapacitet	Nominell (Min - Max)	kW	6,00 (2,00 - 7,10)	7,10	10,00 (3,00 - 11,50)	12,50 (3,20 - 13,50)	14,00 (3,30 - 15,00)
Ström matning		~,V,Hz	230V, 50HZ			3 ~, 400V, 50Hz	
Start ström		A	5,95	7,70	3,05	4,20	5,00
Max ström		A	16,4	16,4	9,0	10,0	10,5
Rekommenderad avsäkring		A	1x20	1x20	3x10	3x13(10)	3x13
Luft volym	Kyla / Värme	m ³ / min	86/78	50/45	76/70	86/78	89/83
Ljudtrycksnivå	Kyla / Värme	dB(A)	55	49	52	55	56
Ljudeffekt		dB	73	69	70	73	74
Dimensioner	H x B x D	mm	695x875x320			996 x 980 x 370	
Netto vikt		kg	44		90	94	
Röranslutningar	Vätska	Tum (mm)			3/8 (9,52)		
	Gas	Tum (mm)			5/8 (15,88)		
Köldmedie R32	Mängd / CO ₂ ekvivalent	kg / T	1,45/0,979	1,45/0,979	2,60/1,755	2,98/2,0115	2,98/2,0115
	Förfylld längd	m			30		
	Extra fyllning	gram	35		45		
Rörlängder	Min ~ Max längd	m	3 ~ 40		5 ~ 50		
	Höjd skillnad (Lägre / Högre)	m			15m ute del högre / 30m vid placering av utedel lägre		
Drift område	Kyla	°C			-10 ~ +43		
	Värme	°C			-15 ~ +24		

Mätförhållanden: värmedrift inomhus 20 °C DB, värmedrift utomhus 7 °C DB / 6 °C WB, kyl drift inomhus 27 °C DB / 19 °C WB, kyl drift utomhus 35 °C DB / 24 °C WB. (DB: Dry Bulb; WB: Wet Bulb).

Tillbehör



PAW-WTRAY
Galvad dråppränna för markstativet inkl. 4 m värmekabel & termostat.



PAW-GRDSTD40
Markstativ, 40 cm högt 400 x 900 x 400mm. För alla ELITE utedelar.



PAW-GRDBSE20
2 basplattor i SBR-gummi, 20 cm höga, 60 cm långa. För alla ELITE utedelar.

Panasonic

www.aircon.panasonic.se
blogg.panasonicnordic.com/sv
facebook.com/panasonicsverigevarmpumpar

Panasonic Nordic, filial till Panasonic Marketing Europe GmbH, Germany
Telefonvägen 26, 126 26 Hägersten, SWEDEN

heating & cooling solutions

